

8 Urbanizacja

Cele lekcji: Dowiesz się, czym jest urbanizacja. Poznasz przyczyny rozwoju największych miast w Polsce oraz typy aglomeracji, które występują w naszym kraju. Przeanalizujesz dane dotyczące wielkości miast w naszym kraju. Porównasz poziom urbanizacji w Polsce z poziomem urbanizacji w wybranych krajach Europy.



Rozwiąż
dodatkowe
zadania
docwiczenia.pl
Kod: N7VN2R

Na dobry początek

1 Podkreśl wyrażenie, które nie dotyczy urbanizacji.

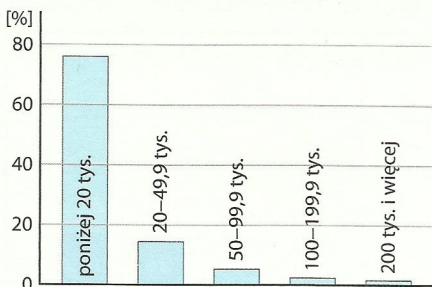
- A. Upowszechnianie się miejskiego stylu życia.
- B. Wzrost liczby mieszkańców miast.
- C. Powstawanie nowych miast i rozwój już istniejących.
- D. Wzrost przestępczości w miastach.

2 Dopasuj do wymienionych przyczyn rozwoju dużych miast w Polsce właściwe nazwy miast wybrane spośród podanych.

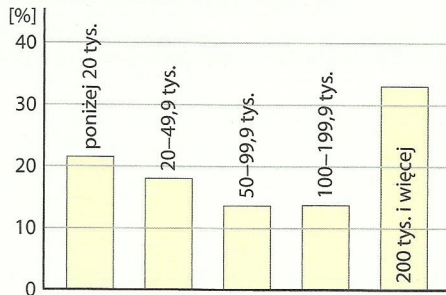
Warszawa, Gdańsk, Szczecin

- A. Początkowo rozwój tego miasta wiązał się z handlem. Wymianie handlowej sprzyjało położenie na wybrzeżu Bałtyku, w pobliżu ujścia Wisły. _____
- B. Współcześnie rozwój miasta wiąże się przede wszystkim z pełnieniem funkcji stolicy kraju. _____

3 Na wykresach przedstawiono dane dotyczące miast w Polsce.



Miasta wg grup wielkościowych w 2016 r.



Udział miast poszczególnych grup wielkościowych w ogólnej liczbie ludności miejskiej w 2016 r.

Zaznacz poprawne uzupełnienia zdań.

Większość miast w Polsce to ośrodki miejskie liczące A / B. Najwięcej mieszkańców miast żyje jednak w C / D ośrodkach miejskich.

- A. do 20 tys. mieszkańców
- B. 200 tys. i więcej mieszkańców

- C. małych (do 20 tys. osób)
- D. bardzo dużych (200 tys. i więcej osób)

4 W ostatnich latach w Polsce zachodzą zmiany w przestrzeni miejskiej.

a) Oceń prawdziwość informacji. Wybierz P, jeśli informacja jest prawdziwa, lub F, jeśli jest fałszywa.

| | | | |
|----|--|---|---|
| 1. | Zakłady przemysłowe są coraz częściej lokalizowane w centrach miast. | P | F |
| 2. | Liczba mieszkańców miast od kilkunastu lat ulega zmniejszeniu. | P | F |

b) Podaj po dwa przykłady zalet i wad życia w dużym mieście.

Zalety: _____

Wady: _____

5 Na rysunku przedstawiono jeden z typów aglomeracji.

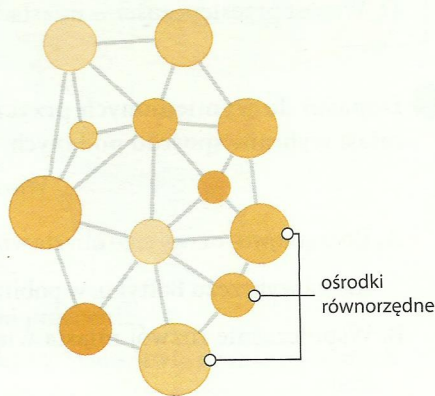
a) Zapisz nazwę typu aglomeracji przedstawionego na rysunku. Następnie podaj przykład aglomeracji tego typu znajdującej się w Polsce.

Typ aglomeracji: _____

Przykład: _____

b) Na podstawie mapy w atlasie geograficznym narysuj schemat aglomeracji łódzkiej. Przedstaw miasta jako okręgi (uzależnij ich wielkość od liczby mieszkańców). Na schemacie uwzględnij położenie miast, których nazwy wymieniono poniżej.

Łódź, Zgierz, Pabianice, Koluszki, Tuszyn, Rzgów, Konstantynów Łódzki



c) Napisz, jaki typ aglomeracji reprezentuje aglomeracja łódzka.

Sprawdź, czy potrafisz

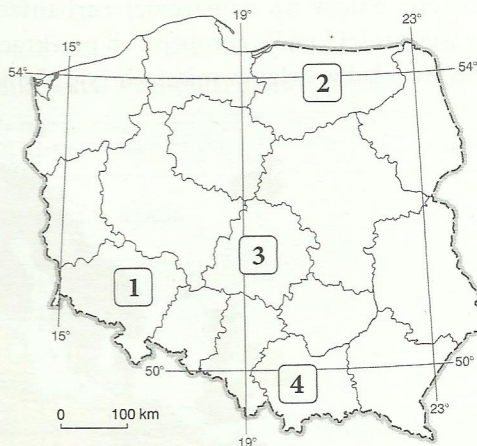
Ludność i urbanizacja
w Polsce

- 1 Na mapie konturowej numerami 1–4 oznaczono wybrane województwa w Polsce.

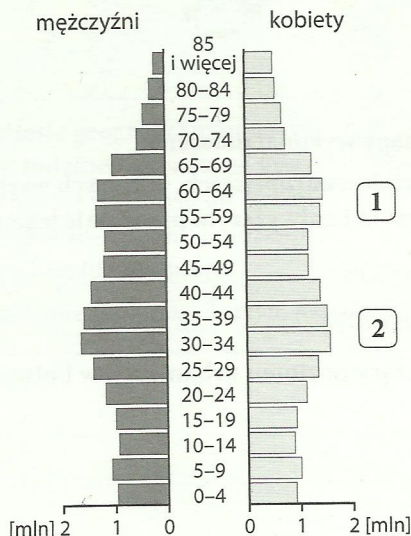
Zaznacz poprawne uzupełnienia zdań.

Najbliżej wschodniej granicy leży województwo oznaczone numerem A / B. Jest to województwo C / D, którego stolicą jest E / F.

- A. 1
- B. 2
- C. warmińsko-mazurskie
- D. dolnośląskie
- E. Wrocław
- F. Olsztyn



- 2 Na wykresie przedstawiono strukturę płci i wieku ludności Polski w 2016 roku.



Dokończ zdanie. Wybierz odpowiedź A lub B oraz jej uzasadnienie 1. albo 2.

Na wykresie powojenny wyż demograficzny oznaczono

| | | | | |
|----|------------|-----------------|----|---|
| A. | numerem 1, | o czym świadczy | 1. | wyraźne wybrzuszenie spowodowane większą liczebnością ludności w wieku 55–64 lat. |
| B. | numerem 2, | | 2. | wyraźne wybrzuszenie spowodowane większą liczebnością ludności w wieku 30–39 lat. |

- 3 W tabeli przedstawiono wartości współczynnika przyrostu naturalnego oraz współczynnika salda migracji dla wybranych państw w 2015 roku.

| Państwo | Polska | Rumunia | Wielka Brytania | Austria |
|--|--------|---------|-----------------|---------|
| Współczynnik przyrostu naturalnego (‰) | -0,7 | -3,2 | 2,7 | 0,2 |
| Współczynnik salda migracji (‰) | -0,3 | -2,3 | 5,1 | 13,0 |

Oceń prawdziwość informacji. Wybierz P, jeśli informacja jest prawdziwa, lub F, jeśli jest fałszywa.

| | | | |
|----|--|---|---|
| 1. | Spośród wymienionych w tabeli państw najniższą wartość przyrostu rzeczywistego odnotowano w Rumunii. | P | F |
| 2. | W trzech spośród czterech państw wymienionych w tabeli nastąpił wzrost liczby ludności. | P | F |

- 4 Dokończ zdanie. Wybierz właściwą odpowiedź spośród podanych.

Od początku XXI wieku Polacy emigrują za granicę głównie z przyczyn

- A. społecznych. C. politycznych.
B. ekonomicznych. D. ekologicznych.

- 5 W tabeli umieszczono wybrane dane dotyczące dwóch województw w Polsce w 2016 roku.

| Województwo | Gęstość zaludnienia (os./km ²) | Wskaźnik urbanizacji (%) | Stopa bezrobocia (%) |
|---------------------|--|--------------------------|----------------------|
| śląskie | 370,0 | 77,0 | 6,6 |
| warmińsko-mazurskie | 59,4 | 59,0 | 14,2 |

Podkreśl właściwe słowo, tak aby podane informacje były prawdziwe.

1. W województwie śląskim gęstość zaludnienia jest **mniejsza** / **większa** niż średnia gęstość zaludnienia Polski.
2. W województwie śląskim w miastach żyje **większy** / **mniejszy** odsetek ludności niż w województwie warmińsko-mazurskim.
3. Większą szansę na znalezienie pracy mają osoby z województwa **śląskiego** / **warmińsko-mazurskiego**.

- 6 Zaznacz punkt, w którym wymieniono jeden ze skutków bezrobocia w Polsce.

- A. Nasilona emigracja zarobkowa Polaków.
B. Likwidacja państwowych gospodarstw rolnych (PGR-ów).
C. Coraz większa automatyzacja i mechanizacja produkcji.
D. Niedostosowanie kwalifikacji pracowników do wymagań pracodawców.